

Musée national de l'Assurance Maladie

**10, Route de Carbon-Blanc
33310 LORMONT**

Tél : 05 56 11 55 18

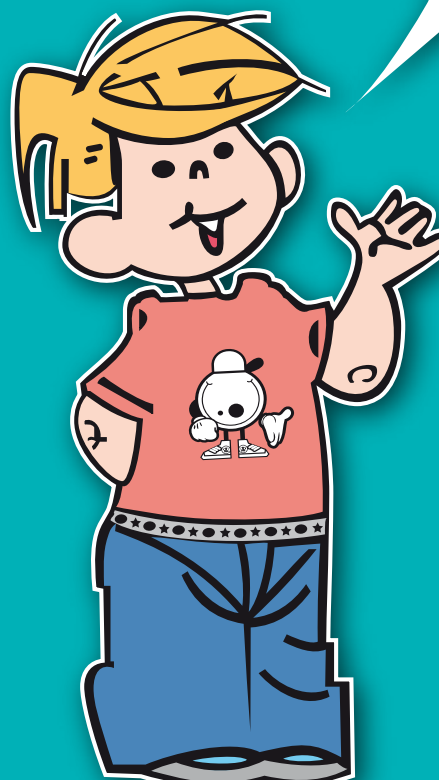
Fax : 05 56 30 91 81

Courriel : contact@musee-assurance-maladie.fr



**La Sécurité Sociale fait partie de votre programme
d'enseignement ? Comment l'aborder avec
vos élèves ?**

*C'est quoi la "Sécu" ?
A quoi elle sert ?*



**Le
Musée national
de l'Assurance Maladie
met à votre disposition
une exposition itinérante,
véritable outil pédagogique.**

➤ L'exposition itinérante "C'est quoi la Sécu ?"...



L'exposition est constituée de six panneaux abordant les thèmes suivants :

Panneau 1 : La sécurité sociale, un droit garanti par la Constitution.

Panneau 2 : Repères chronologiques et grandes étapes.

Panneau 3 : La sécurité sociale : un système solidaire.

Panneau 4 : Le financement de la Sécurité sociale.

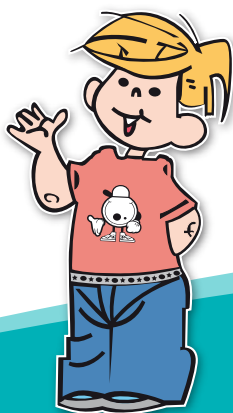
Panneau 5 : La solidarité pour tous : la couverture maladie universelle.

Panneau 6 : La carte vitale, exercice ludique de décryptage.

Le prêt de cette exposition est consenti par convention à titre gratuit pour une durée maximale de 4 semaines. Seul le transport des panneaux est à la charge de l'établissement scolaire.

Un support d'exposition pratique et compact.

- Toile enroulée.
- Format : H 210 x L 80 cm.
- Poids : 2,5 kg.
- Housses de transport.



➤ ...Complémentaire à la visite guidée...



Un dossier pédagogique et un site Internet pour préparer la visite.
www.musee-assurance-maladie.fr

Visite guidée gratuite et sur réservation.
Ouverture du lundi au vendredi 9h-18h.
Accès tramway ligne A - Parking autobus.

➤ ...Et à des activités pédagogiques variées.



- Débats avec des professionnels de l'Assurance Maladie (Service de prévention...).
- Rencontres avec des acteurs de la protection sociale (Mutuelle, Médecins sans frontières, CCAS...).
- Questionnaire guide.
- Films documentaires.

