

## **Musée national de l'Assurance Maladie**

**10, Route de Carbon-Blanc  
33310 LORMONT**

**Tél : 05 56 11 55 18**

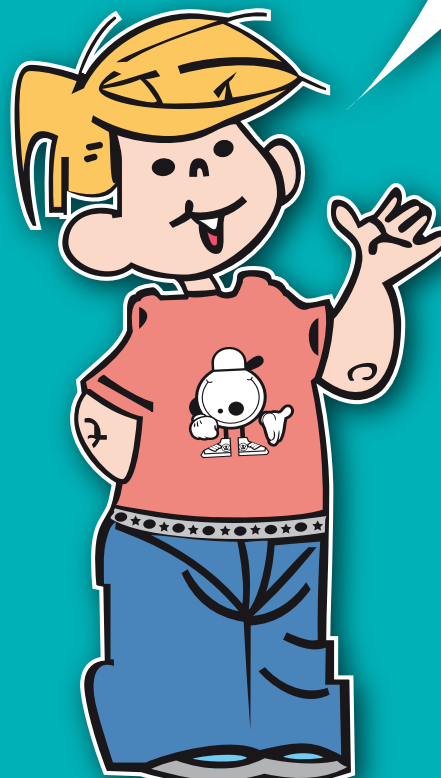
**Fax : 05 56 30 91 81**

**Courriel : [contact@musee-assurance-maladie.fr](mailto:contact@musee-assurance-maladie.fr)**



**La Sécurité Sociale fait partie de votre programme  
d'enseignement ? Comment l'aborder avec  
vos élèves ?**

*C'est quoi la "Sécu" ?  
A quoi elle sert ?*



**Le  
Musée national  
de l'Assurance Maladie  
met à votre disposition  
une exposition itinérante,  
véritable outil pédagogique.**

## ➤ L'exposition itinérante "C'est quoi la Sécu ?"...



L'exposition est constituée de six panneaux abordant les thèmes suivants :

**Panneau 1 :** La sécurité sociale, un droit garanti par la Constitution.

**Panneau 2 :** Repères chronologiques et grandes étapes.

**Panneau 3 :** La sécurité sociale : un système solidaire.

**Panneau 4 :** Le financement de la Sécurité sociale.

**Panneau 5 :** La solidarité pour tous : la couverture maladie universelle.

**Panneau 6 :** La carte vitale, exercice ludique de décryptage.

Le prêt de cette exposition est consenti par convention à titre gratuit pour une durée maximale de 4 semaines. Seul le transport des panneaux est à la charge de l'établissement scolaire.

Un support d'exposition pratique et compact.

- Toile enroulée.
- Format : H 210 x L 80 cm.
- Poids : 2,5 kg.
- Housses de transport.



## ➤ ...Complémentaire à la visite guidée...



Un dossier pédagogique et un site Internet pour préparer la visite.  
[www.musee-assurance-maladie.fr](http://www.musee-assurance-maladie.fr)

Visite guidée gratuite et sur réservation.  
Ouverture du lundi au vendredi 9h-18h.  
Accès tramway ligne A - Parking autobus.

## ➤ ...Et à des activités pédagogiques variées.



- Débats avec des professionnels de l'Assurance Maladie (Service de prévention...).
- Rencontres avec des acteurs de la protection sociale (Mutuelle, Médecins sans frontières, CCAS...).
- Questionnaire guide.
- Films documentaires.

